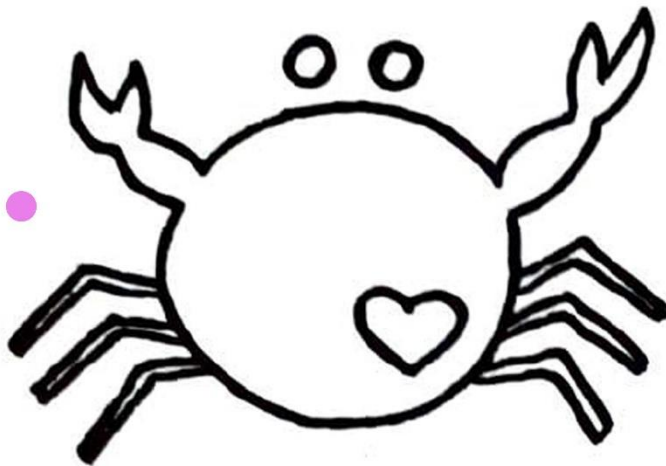
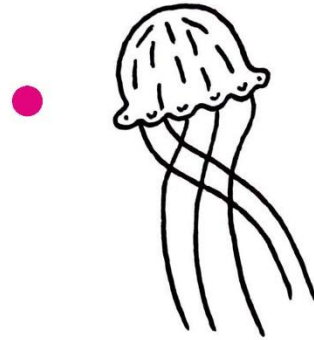
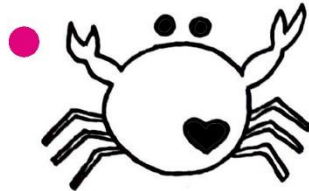
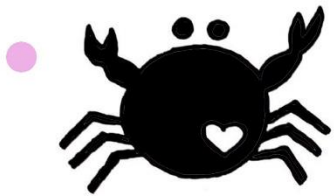


# La planche à graver «A la mer»

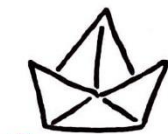


Difficulté selon le type de gravure choisi

La difficulté sera moindre si vous gravez la «tête» de la méduse en négatif



La difficulté sera moindre si vous n'évidez que les traits internes et l'oeil de l'hippocampe.



## Jauge des difficultés

- Facile
- Intermédiaire
- Difficile

## Les motifs à graver de Rose de Biboun

Reproduction autorisée pour un usage privé et personnel seulement  
Utilisation professionnelle sous conditions